



# Suolasalmenharjun tuulivoimahanke

4.10.2021

**TILAISUUS NAUHOITETAAN JA TALLENNE JULKAISTAAN  
HANKKEEN VERKKOSIVUILLA [WWW.SUOLASALMENHARJU.FI](http://WWW.SUOLASALMENHARJU.FI)**

 **POHJAN VOIMA**

## Puhujan esittely



### **Tomi Mäkipelto**

Pohjan Voima Oy:n perustaja ja toimitusjohtaja

Tomi on toiminut aiemmin energiatehokkuusyhtiö LeaseGreenin toimitusjohtajana, YIT:n energia- ja ympäristöliiketoiminnoista vastaavana johtajana ja EPV Energian kehitysjohtajana.

EPV Energialla Tomi toimi myös konsernin maatuulivoimayhtiöiden EPV Tuulivoiman ja Rajakiirin toimitusjohtajana, vastaten kahdestatoista suuresta tuulivoimahankkeesta.

Seinäjoelta kotoisin oleva Tomi on koulutukseltaan diplomi-insinööri ja kauppätieteiden tohtori.

## Sisältö

- Pohjan Voima lyhyesti
- Hankkeen esittely
- Hankkeen alustava aikataulu
- Hanke paikallisten asukkaiden näkökulmasta



An aerial photograph of a vast landscape. In the foreground, there's a wide, flat, brownish field. A line, possibly a road or a power line, stretches across the field from the bottom left towards the center. To the left, there's a dense forest with some trees showing yellow autumn foliage. In the background, more forested hills and a distant horizon are visible under a dramatic, cloudy sky with some light breaking through. The overall tone is somewhat somber due to the dark clouds.

# Pohjan Voima lyhyesti

## Tehtävämme on rakentaa kotimaista, kohtuuhintaista ja uusiutuvaa energiantuotantoa

- **Kuunnellen**  
Hankkeidemme lähialueiden ihmisiä kuunnellaan mahdollisimman laajasti
- **Pitkäjänteisesti**  
Kestäviä ratkaisuja ympäristölle, työtä ihmisille ja verotuloja kunnille
- **Ammattitaidolla**  
Avainhenkilöillä ja kumppaneilla on pitkä ja monipuolinen kokemus energia-alalta



# Pohjan Voiman avainhenkilöt ja kumppanit

## Avainhenkilöt



### Tomi Mäkipelto

- Kaavoitus ja luvitus
- Maanomistajayhteydet
- Suunnittelun johtaminen



### Juho Rönni

- Hankealueiden analysointi
- Talous ja rahoitus
- Sopimusasiat



### Terho Puustinen

- Viestintä
- Yhteiskuntasuhteet
- Toimii konsulttina



### Tommi Hietala

- Sähköverkko
- Toimii konsulttina



### Matti Kautto

- Kaavoituksen ohjaus
- YVA:n ohjaus
- Toimii konsulttina

## Kumppanit

### Sähköverkkoliityntä:



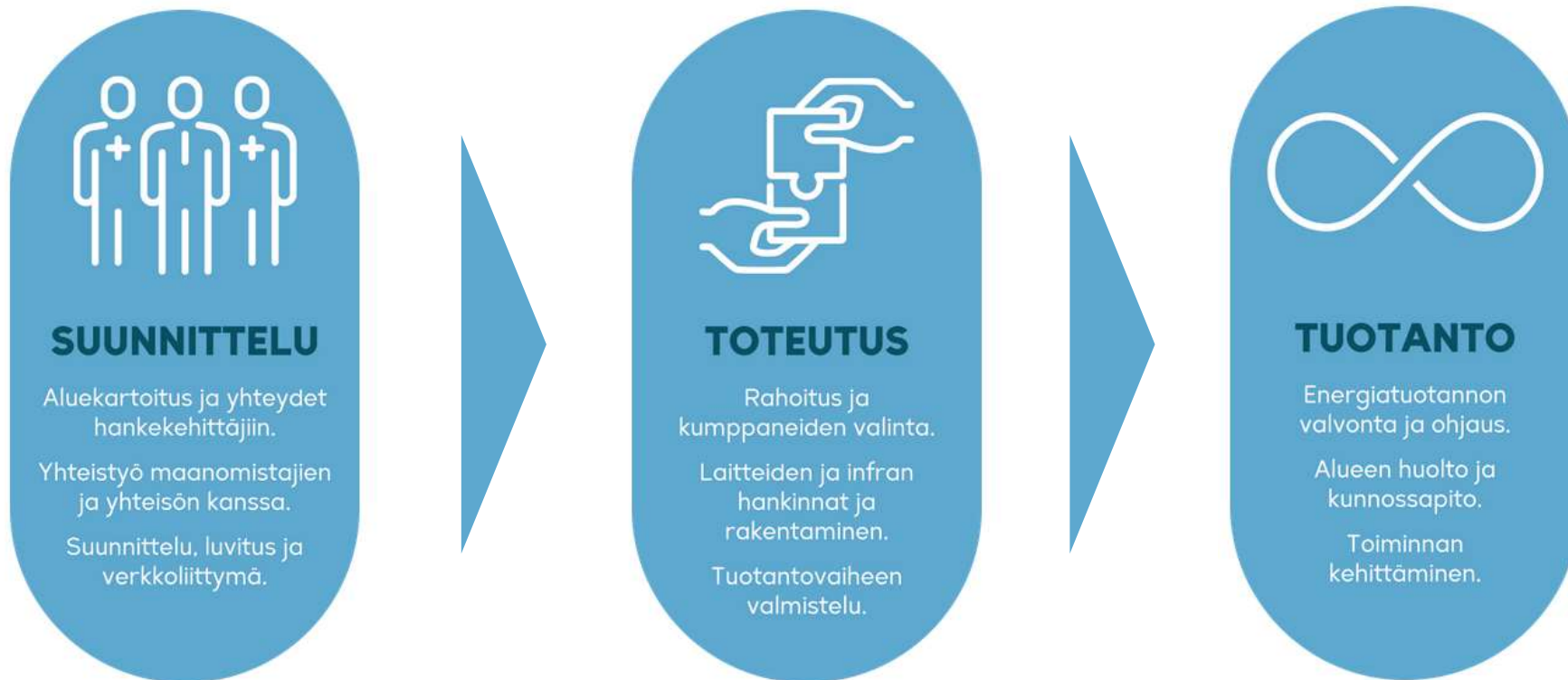
### Kaavoitus, YVA ja suunnittelu:



### Sopimukset:



## Olemme mukana hankkeen elinkaaren kaikissa vaiheissa

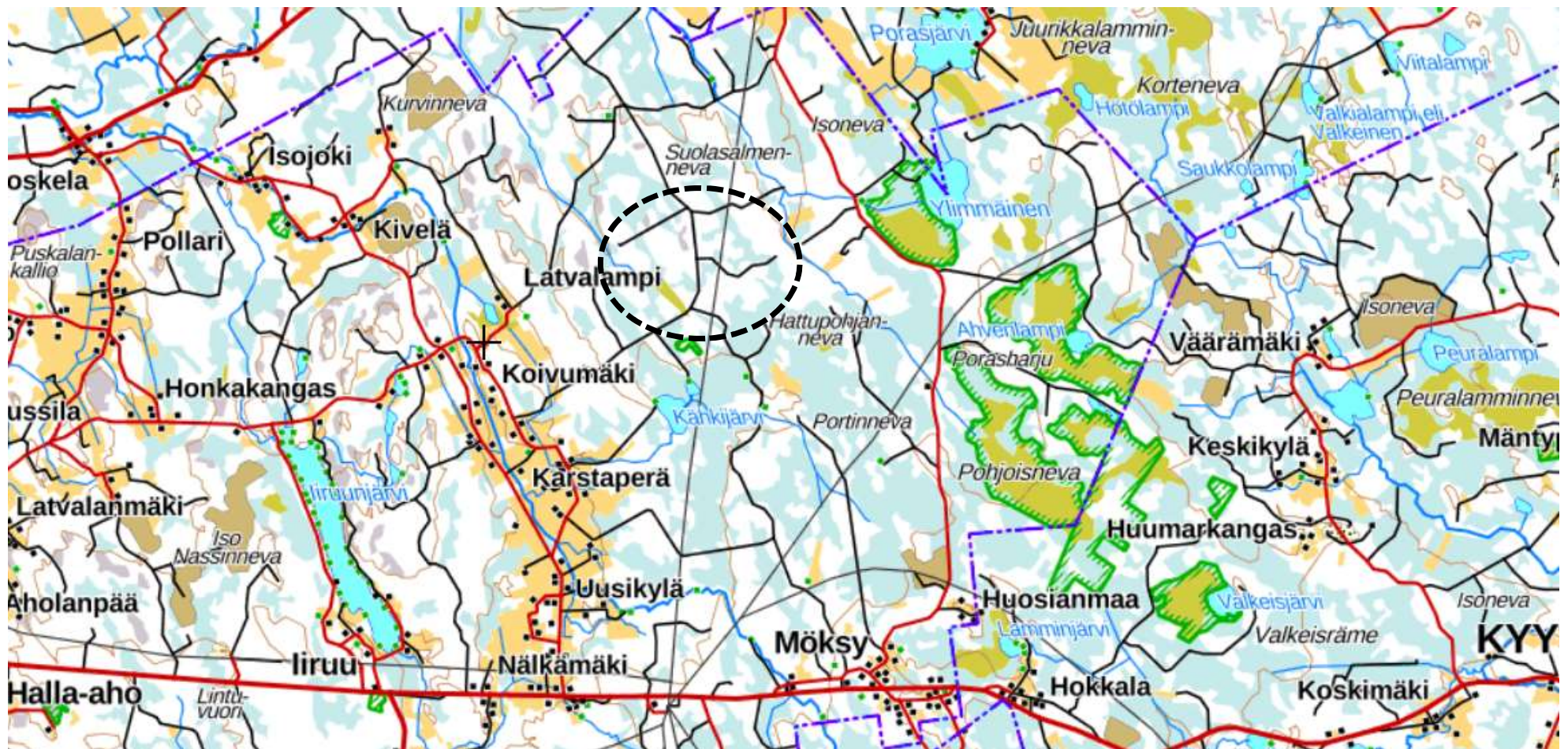


An aerial photograph of a vast landscape. In the foreground, there's a wide, flat, brownish field. A line of trees, possibly a road or a boundary, runs diagonally across the field. To the left, there's a dense forest with some trees showing yellow autumn foliage. In the background, more forested hills and a distant horizon are visible under a dramatic, cloudy sky with some light breaking through. The text 'Hankkeen esittely' is overlaid on the left side of the image.

# Hankkeen esittely



Hankealue sijaitsee noin 10 kilometriä Möksystä pohjoiseen



# Alustavan voimalaitosalueen rajauksessa käytetyt kriteerit

## ▪ Maanmittauslaitos

- Asuinrakennukset - 2000 m minimietäisyys
- Lomarakennukset - 1500 m minimietäisyys
- Luonnonsuojelualue, kansallispuisto, luonnonpuisto - 500 m minimietäisyys

## ▪ SYKE

- Natura-alueet - 500 m minimietäisyys
- Pohjavesialueet - 200 m minimietäisyys
- Maakuntakaavan virkistysalueet - 500 m minimietäisyys

## ▪ ANS Finland

- Lentoesteet - 2 km minimietäisyys tuulivoimalakohteiden ympärillä

## ▪ Museovirasto

- RKY-alueet - 200 m minimietäisyys

## ▪ Birdlife Suomi

- FINIBA-alueet - 500 m minimietäisyys

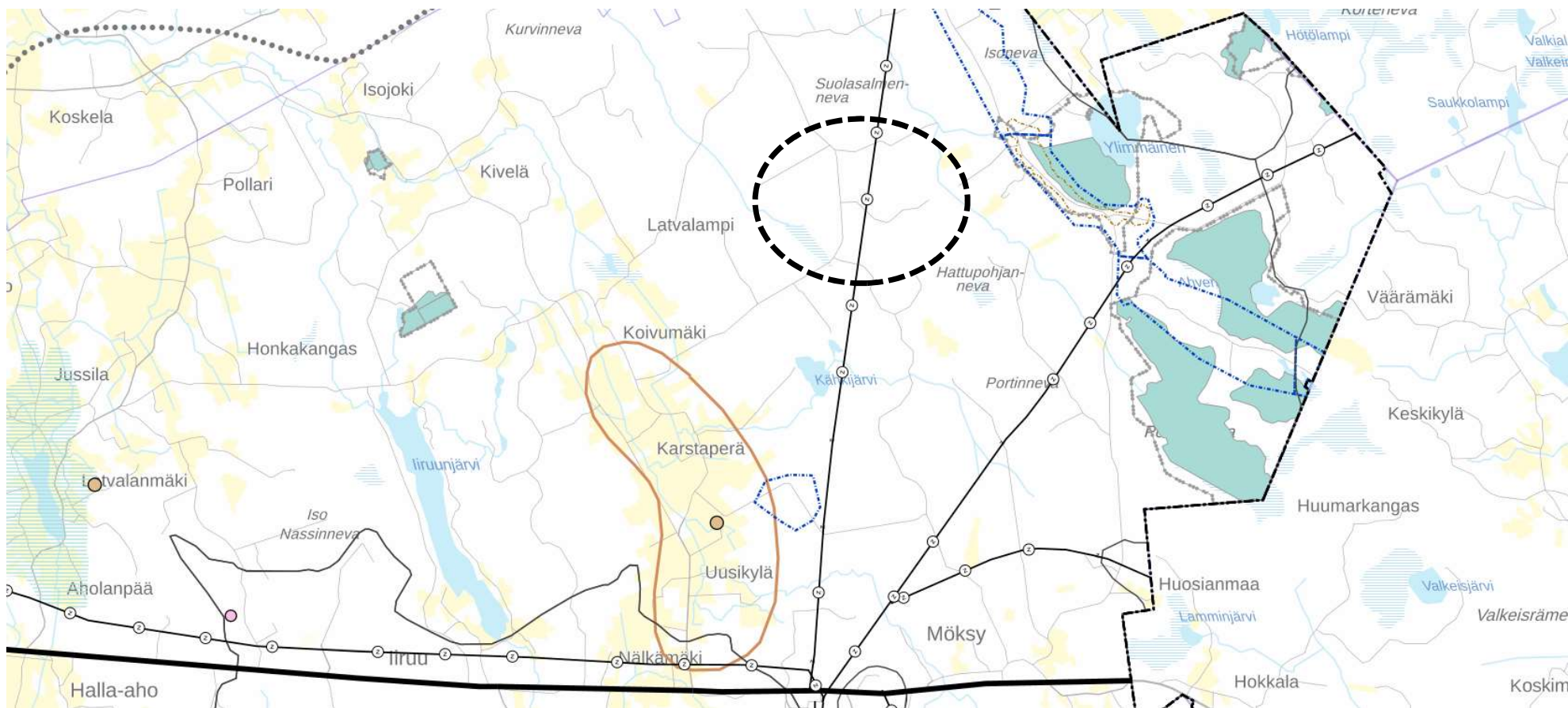
## ▪ Väylä-virasto

- Toiminnallinen luokka 1 tai yli 100 km/h = valtatie; 450 m minimietäisyys
- Toiminnallinen luokka 2-3 = päätiet; 330 m minimietäisyys
- Toiminnallinen luokka 4-5,8 = paikallistiet; 330 m minimietäisyys
- Toiminnallinen luokka 6 = paikallistiet; 50 m minimietäisyys

## ▪ Ilmatieteenlaitos

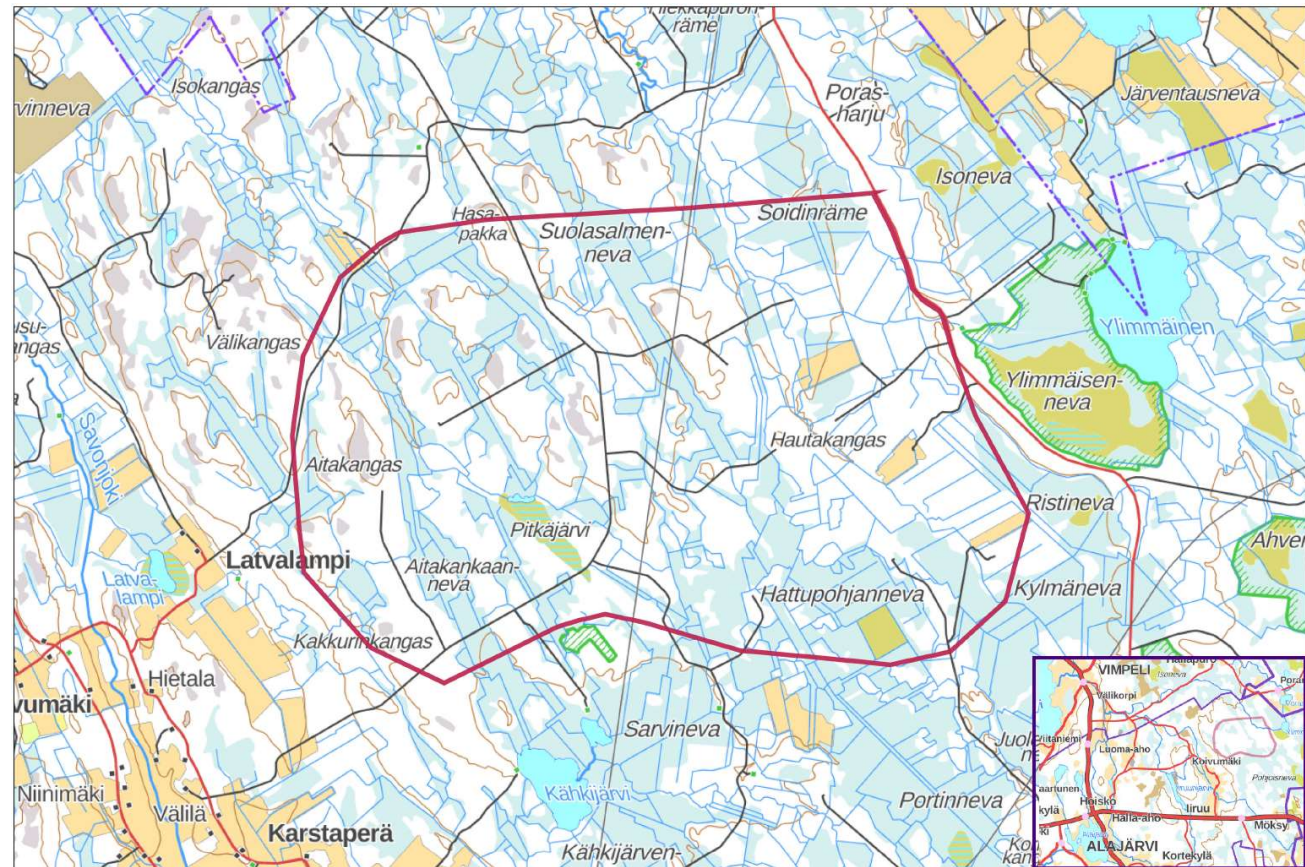
- Tutkahavaintoasemat - 15 km minimietäisyys

# Alueella ei ole maakuntakaavamerkintöjä – voimalinja kulkee alueen halki kohti Möksyn sähköasemaa



## Alustava luonnos suunnittelualueesta / kaavoitusalueesta

- Oheisen alustavan luonnoksen mukainen kaavoitusalue sisältää noin 1 000 metrin turvaetäisyydet ennakoituilta tuulivoimaloiden paikoilta
- Ehdotamme alueelle yhdeksän tuulivoimalan kokonaisuutta
  - Voimalan teho 6-10 MW
  - Napakorkeus 200m
  - Pyyhkäisykorkeus 300m
- Voimalaitosalueiden vuokrasopimukset pääosin solmittu
- Suunnitelma tarkkenee prosessin edetessä, riippuen mm. kaavoituksesta, maanomistajaneuvotteluista, sähköverkkoliitynnästä ja turvaetäisyyksistä



An aerial photograph of a landscape featuring a forest with some yellowing trees, a large open field, and a power line stretching across the foreground. A semi-transparent bar chart is overlaid on the right side of the image. The chart has seven bars of varying heights, with the tallest bar on the right. The text 'Hankkeen alustava aikataulu' is written in white on the left side of the image.

## Hankkeen alustava aikataulu

## Hankkeen alustava aikataulu

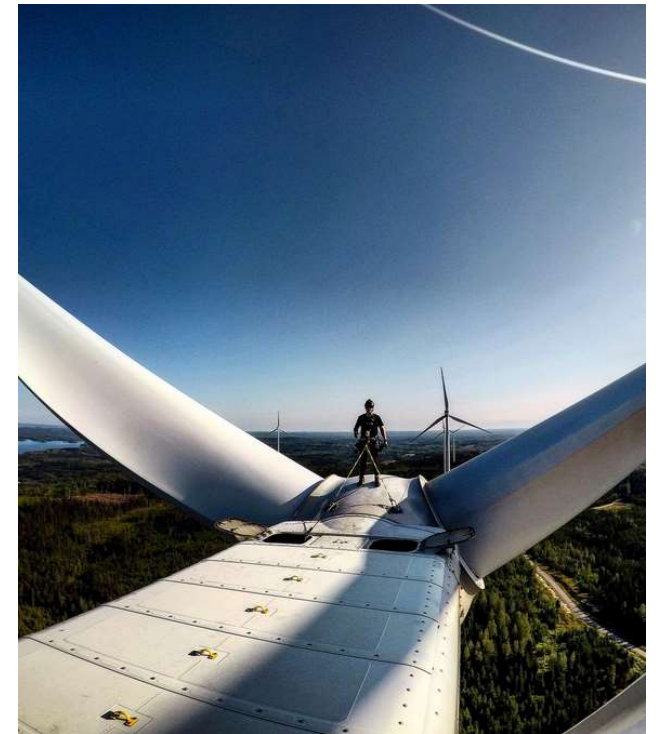
- 9/2021: Esittely Alajärven kaupungin luottamushenkilöille
- 10/2021: Tiedottaminen ja keskustelut lähialueiden asukkaiden kanssa (lehti-ilmoitus, keskustelutilaisuus verkossa)
- 10-12/2021: Kaavoituksen aloituspyyntö käsiteltäväksi  
YVA-prosessin aloitus
- +1 vuosi:  
*kaavoituksen valmistumisesta* Hankkeen valmistelu rakentamisvalmiuteen  
Rakennuslupien hakeminen/saaminen (olettaen, että rakentamisen mahdollistava kaava on saanut lainvoiman)
- +2 vuotta: Rakentamisvaihe
- +3 vuotta: Sähköntuotanto alkaa

An aerial photograph of a landscape featuring a dense forest on the left with some trees showing autumn colors, a large open field in the center, and a distant horizon under a dramatic, cloudy sky. A thin white line, possibly a road or path, runs across the field. Overlaid on the right side of the image are several semi-transparent rectangular shapes of varying sizes and orientations, which appear to be design elements or placeholders.

## Hanke paikallisten asukkaiden näkökulmasta

## Työllisyys- ja talousvaikutukset

- Pohjan Voima on sitoutunut käyttämään mahdollisimman laajasti paikallista työvoimaa ja urakoitsijoita
  - Suunnittelu ja selvitykset
  - Maanrakennustyöt ja sähköverkko
  - Voimaloiden käyttö ja kunnossapito
  - Majoitus-, ravintola- ja muut ulkopuoliset palvelut
- Merkittävät kiinteistöverotulot
  - Elinkaaren aikana kiinteistöveroä yli 400 000 euroa / voimala (lähde: Suomen tuulivoimayhdistys)
- Maanvuokratulot maanomistajille
- Kaupunki ei joudu investoimaan hankkeen infraan, eikä hanke saa valtion tukia





## Osallistaminen ja viestintä


- Pohjan Voima on kotimainen, kasvollinen ja pitkäjänteinen toimija. Haluamme varmistaa, että hankkeidemme lähialueiden ihmisiä kuunnellaan mahdollisimman laajasti
- Viestimme koko hankkeen ajan aktiivisesti
- Osallistamisen ja viestinnän keskeiset työkalut
  - Tiedottaminen ja [www.suolasalmenharju.fi](http://www.suolasalmenharju.fi) -verkkosivut
  - Yleisötilaisuudet hankkeen tärkeimmissä vaiheissa
  - Pohjan Voiman avainhenkilöt edustavat hanketta itse
  - YVA- ja kaavoitusprosessin määrämuotoinen osallistaminen



## Maisema- ja ympäristövaikutukset

- Pohjan Voiman tavoitteena on rakentaa alueelle yhdeksän tuulivoimalan hanke. Maltillisen kokoisen tuulipuiston sovittaminen paikalliseen maisemaan on hieman helpompaa kuin suuremman hankkeen
- Vaikutukset paikallisiin asukkaisiin, ympäristöön ja maisemaan selvitetään osana YVA-prosessia



The background is a misty forest scene with a bear in the foreground. On the left side, there is a stylized logo consisting of several vertical bars of varying heights and widths, some with horizontal lines, resembling a barcode or a modern architectural element.

Tehtävämme on  
rakentaa kotimaista,  
edullista ja uusiutuvaa  
energiaa ihmistä ja  
luontoa kunnioittaen.

Kiitos!